



CSC Негерметичность системы и возможные причины



УКАЗАНИЕ

Неправильное применение и воздействие инородных тел является причиной выхода из строя концентрических рабочих цилиндров (CSC).

Необходимо соблюдать указанный далее порядок монтажа.



Рис. 1: Уплотняющее кольцо вне направляющей

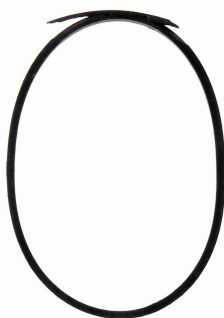


Рис. 2: Срезанное уплотнительное кольцо

Причина:

Подвижная втулка выдавлена в направлении КПП.

Результат:

Уплотнительное кольцо соскакивает с направляющей (Рис 1). При установке на автомобиль повреждается манжета (Рис 2) и в процессе эксплуатации нарушается герметичность системы.

Указание:

Не выдавливать защиту для надежной транспортировки!

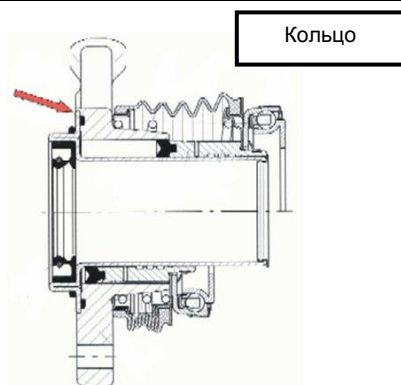


Рис. 3: Уплотнительное кольцо U-образного профиля в составе CSC



Рис. 4: Повреждение кольца

Причина:

Слишком большой ход выжимного подшипника.

Результат:

По причине слишком большого хода выжимного подшипника повреждается уплотнительное кольцо (Рис 4) и нарушается герметичность системы.

Указание:

Ход выжимного подшипника не превышать – не нажимать на педаль если нет сопротивления от нажимного диска!

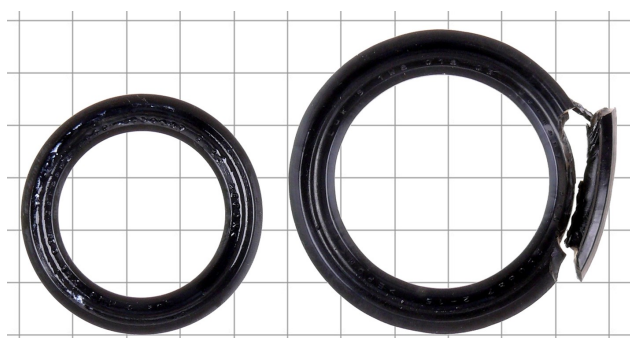


Рис. 5: Слева новое уплотнительное кольцо, справа - поврежденное кольцо

Причина:

Воздействие минеральных масел (например, трансмиссионное или моторное масло).

Результат:

Уплотнение U-образного профиля деформируется (Рис 5, справа). При нажатии на педаль наступает его повреждение, нарушается герметичность системы CSC.

Указание:

Исключить попадание минеральных масел!